

1)

Kita-Rucksack

Modell Amy/Leon

5-8 Jahre

Träger-
polster

Zuschnitt

4x*

Außenstoff

wiriglich

0,5 cm

Nahtzugabe

Fadenlauf →
Stoffbruch ↓

* oder 2x im
Stoffbruch



Stoffbruch

Fadenlauf

Zuschnitt

wiriglich 0,5 cm

Nahtzugabe

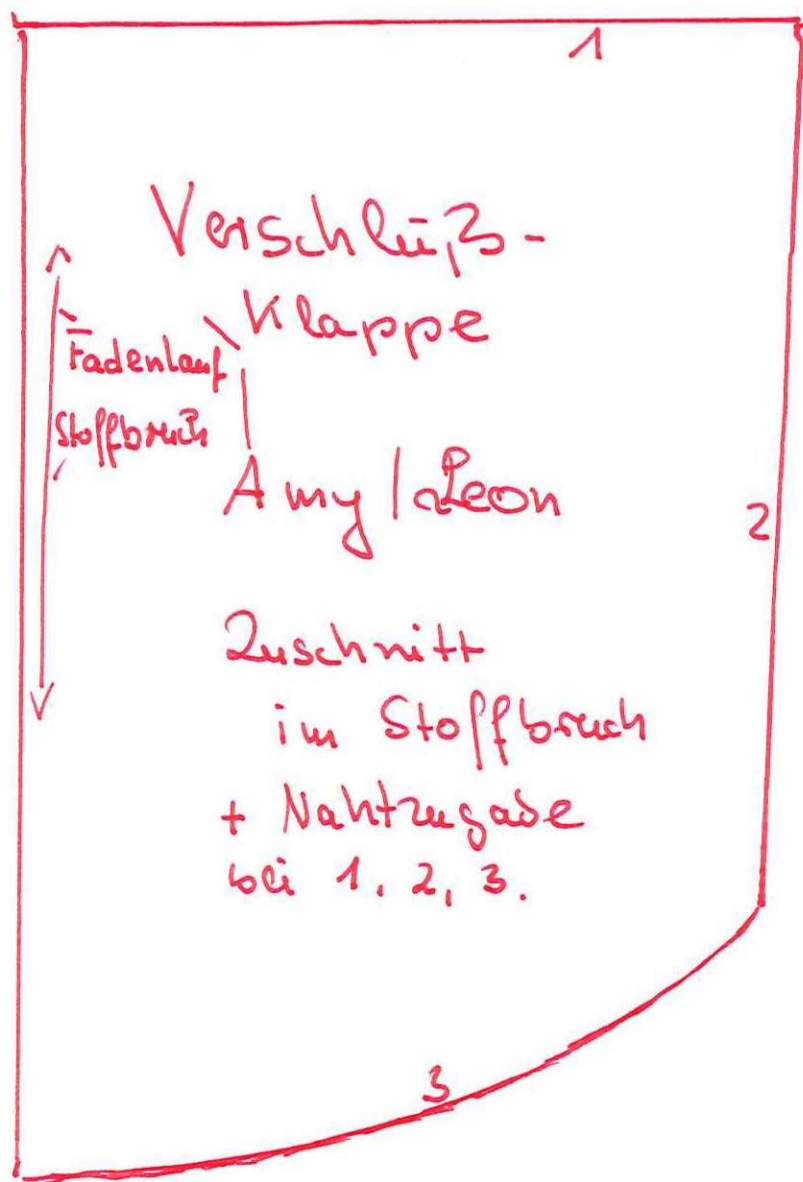
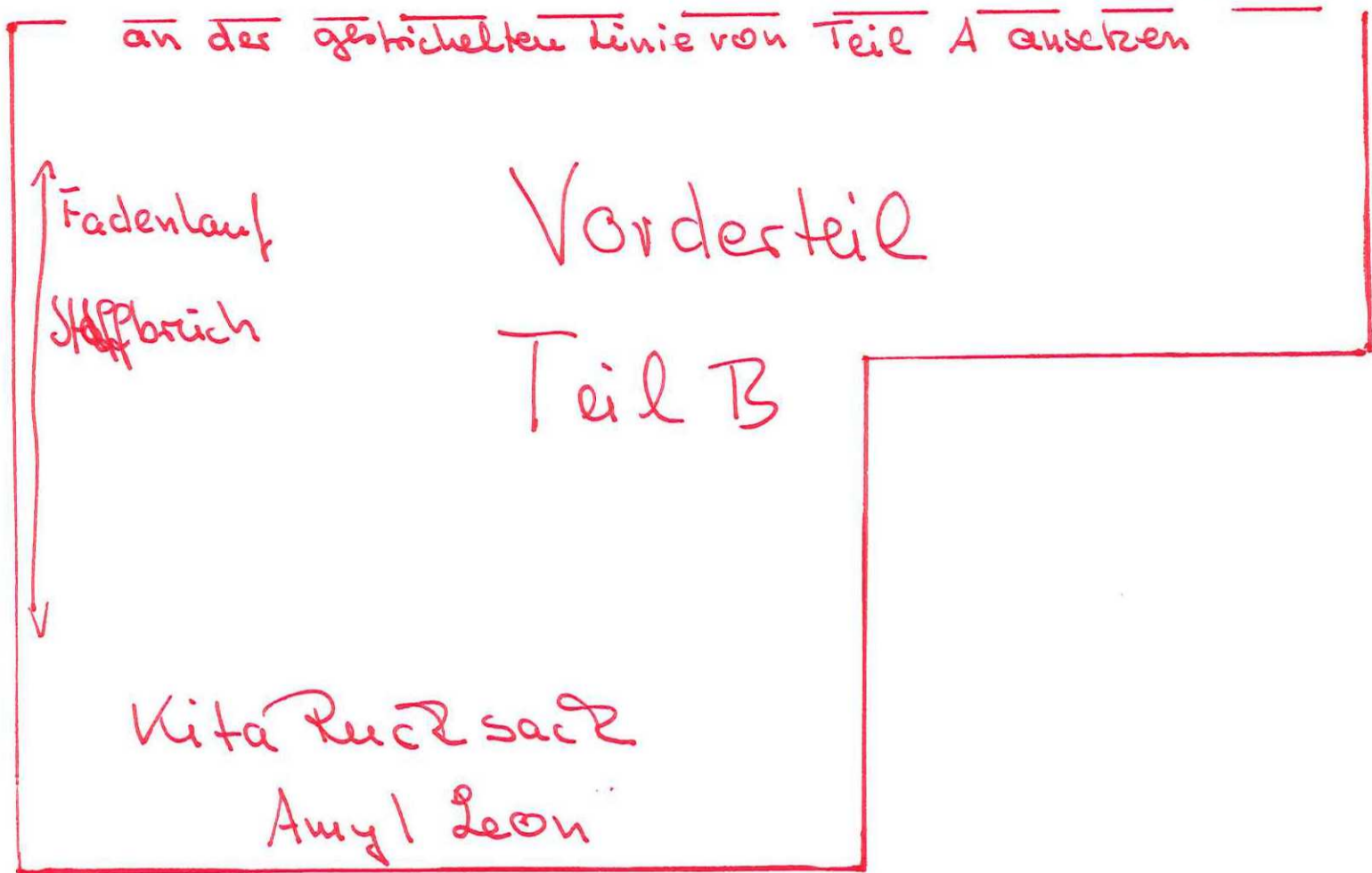
Vorderteil

Teil A



Teil B hier an der Linie ansetzen

2)



3)

Kita-Rucksack

Amy / Leon

Rückenteil

Zuschnitt nach Anleitung
möglich 0,5 cm Nahtzugabe